



EOM

Exploración y
Operación Minera

2024 •

INSTITUTO DE EDUCACIÓN
SUPERIOR PRIVADO CETEMIN





Perfil del

Egresado

► Perfil

Realizar prospección geológica en campo, evaluar el comportamiento mineralógico y geomecánico de las rocas, y verificar las actividades de perforación, voladura y transporte en la mina según los procedimientos y normativa vigente. Liderar equipos de trabajo, comunicarse estratégicamente (oral y escrito), usar herramientas informáticas y tecnológicas, y aplicar soluciones innovadoras, cumpliendo con los estándares de seguridad y políticas institucionales.



Competencias

► Competencias Técnicas:

- Determinar las características geológicas de las muestras mineralizadas conforme a los métodos y procedimientos establecidos, así como a la normativa vigente.
- Supervisar las condiciones de perforación y voladura en minería subterránea, asegurando el cumplimiento de las características del yacimiento minero, los procedimientos específicos y la normativa aplicable.
- Supervisar las condiciones de perforación y voladura en minería superficial, garantizando la conformidad con las características del yacimiento minero, los procedimientos establecidos y la normativa pertinente.
- Supervisar las condiciones del proceso de transporte de material en minería subterránea, de acuerdo con las características del yacimiento minero y la normativa vigente.
- Supervisar las condiciones del proceso de transporte de material en minería superficial, conforme a las características del yacimiento minero y la normativa correspondiente.

► Competencias para la Empleabilidad:

- Implementar estándares de seguridad y salud ocupacional de manera rigurosa y sostenible en los entornos especializados, conforme a la normativa vigente.
- Comunicar información relevante sobre actividades y tareas especializadas de manera oral y escrita, utilizando adecuadamente normas lingüísticas, técnicas de redacción, oratoria y otras herramientas comunicativas.
- Utilizar diversos softwares informáticos y aplicaciones de productividad para resolver problemas específicos en los ámbitos especializados de la carrera.
- Innovar en procesos, productos y/o servicios especializados mediante el uso de tecnología, con el objetivo de optimizar resultados y mejorar la experiencia de los usuarios.
- Ejercer liderazgo mediante técnicas comunicativas, trabajo en equipo y resolución de problemas, gestionando de manera efectiva tanto la individualidad como los recursos del entorno, para alcanzar objetivos personales y profesionales.



Vive la

Experiencia Cetemin

▶ DESARROLLO LABORAL



- ▶ **Empresas mineras:**
 - ▷ Búsqueda de recursos minerales.
 - ▷ Explotación de yacimientos metálicos y no metálicos.
 - ▷ Áreas especializadas en geología, geomecánica, perforación y voladura, servicios mina, operación mina, transporte mina.



- ▶ **Empresas contratistas:**
 - ▷ Suministros Especializados en explosivos y accesorios de voladura.
 - ▷ Laboratorios para preparación y análisis de muestras de mineral y sedimento.



- ▶ **Exploración y Gestión de Recursos:**
 - ▷ Actualización del catastro, exploración geológica y perforación diamantina para ensayos geotécnicos.

1 Mina Escuela

Contamos con la representación real a escala 1:1 de una mina subterránea, donde existe un módulo de voladura y perforación de rocas.

2 Equipos para Minería Subterránea

Prácticas con importantes equipos de minería subterránea, como la perforadora jackleg para frentes o tajos y el equipo jumbo (perforadora mecanizada).

3 Módulo Físico de Voladura Superficial

Módulo de voladura superficial con taladros dimensionados para realizar el carguío, donde se introducirá el explosivo con los accesorios de voladura.



¿Por qué estudiar en CETEMIN?



Carreras técnicas en menos de **11 meses**



Modelo educativo diferencial

Programa de aprendizaje en liderazgo profesional y personal.
Aprendizaje basado en proyectos.
Proyectos integradores etapa presencial.
Experiencias formativas en situaciones reales de trabajo (EFSRT).



Laboratorios, hangar y aulas taller.



Docentes **altamente calificados.**



Áreas recreativas

(piscinas y campos deportivos)



Práctica Pre Profesionales

incluidas en la metodología pedagógica.



Plataforma Blackboard



Modalidad

Ciclo 1: internado
Ciclo 2: virtual
Ciclo 3: internado



Título a Nombre de la Nación



Formación **67% práctica y 33% teórica.**



Bolsa de Trabajo

Bolsa de trabajo y empleabilidad exclusiva para nuestros egresados.

Talleres de empleabilidad.
Cursos de habilidades blandas.

Charlas magistrales.
Talleres de liderazgo.
Webinars especializados.

* El servicio presencial está sujeto a las condiciones y normal que el Gobierno Peruano permita o condiciones.

* En Cetemin seremos estrictos al respetar toda norma que ayude a minimizar los riesgos y ayudar a la salud pública.



3 Ciclos

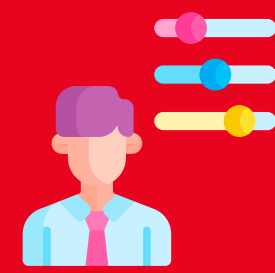
Plan de ESTUDIOS



**Nivel
Formativo
Técnico**



**1984
Horas**



**Cursos para
potenciar la
empleabilidad**



**69% práctica
31% teoría**



1ER CICLO

Modalidad:

Internado

Sedes:

ABQ (Lima)

FCHB (Arequipa)

	Horas
• Mineralogía y petrología	48
• Cartografía geológica y geomecánica	48
• Prospección y exploración geológica	48
• Geología de yacimientos minerales	48
• Proyecto integrador - Muestreo geológico	48
• Proyecto integrador - Mapeo geológico y geomecánico	96
• Proyecto integrador - Interpretación de modelos de yacimientos mineros	96
• Seguridad y salud en el trabajo	48
• EFSRT - Características de yacimiento minero	160
Total de Horas	640



2^{DO} CICLO

Modalidad:

Virtual

Plataformas:

Blackboard

Bettersoft

SIGE

Microsoft Teams

	Horas
• Métodos de explotación	48
• Fundamentos mecánicos de equipos mineros	48
• Sostenimiento de labores mineras	48
• Equipos y accesorios de perforación	96
• Explosivos y accesorios de voladura	96
• Informática básica e innovación tecnológica	48
• Comunicación profesional	48
• Equipos de transporte mina	96
• Productividad minera	48
• Liderazgo profesional	96
Total de Horas	672



3ER CICLO

Modalidad:

Internado

Sedes:

ABQ (Lima)

FCHB (Arequipa)

Abreviaturas:

- EFSRT: Experiencia Formativa en Situación Real de Trabajo

	Horas
• Proyecto integrador - Operación de equipos de perforación	96
• Proyecto integrador - Voladura subterránea	48
• Proyecto integrador - Voladura superficial	48
• EFSRT - Perforación y voladura de rocas	160
• Proyecto integrador - Operación de equipos de transporte mina Marca profesional	96
• EFSRT - Producción minera	96
	128
Total de Horas	672

Empresas que confían en nosotros



Convenios



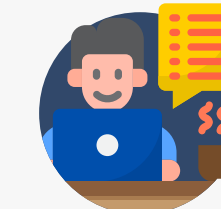
Modelo **INTERNADO** único en el país

67%

Etapa de Internado



Monitoreo y acompañamiento en el progreso



33% Virtual

Etapa teórica en casa



Encuétranos en:



Postula Aquí

cetemin.edu.pe

Centro Tecnológico Minero
RUC: 20502759575